

Viega Pexfit Pro

System rur z tworzywa sztucznego
z gwarancją bezpieczeństwa.



viega



Viega. Liczy się pomysł!

Tradycja rodzinna

Viega to przedsiębiorstwo rodzinne, które od zawsze stawia najwyższe wymagania w zakresie jakości produktów, pomocy klientom, rzetelności dostaw i niezawodności serwisu. A to dlatego, iż jedno jest pewne – trzeba mieć więcej niż jeden dobry pomysł, aby zapisać się w historii międzynarodowych sukcesów. Nie przypadkiem odwaga, radość z wprowadzania innowacji i pasja to cechy, które kształtują to przedsiębiorstwo od ponad 100 lat.

Kompetencja plus różnorodność

W ofercie firmy Viega znajduje się obecnie 16.000 produktów. Produkty te w zakresie całej branży charakteryzują się nie tylko wyjątkową różnorodnością oferty, ale również doskonałą jakością. Przyczyna – firma Viega łączy w sobie wszystko – doskonale wykształceni pracownicy, najlepsze surowce, najnowocześniejsze linie produkcyjne – i pięć fabryk w Niemczech i USA.

Systematycznie i precyzyjnie


Obrazu dopełnia fakt, iż 16.000 produktów jest dostępnych od ręki w magazynie i może być zestawiane, kodowane, pakowane i wysyłane dzięki doskonale działającej koncepcji logistycznej. Ta dziedzina zorganizowana jest według systemu tak, jak wszystko w firmie Viega. Gdyż nie tylko procesy, ale również produkty zająbiają się ze sobą. Podstawę stanowi technika zaprasowywania – jedna z wielu innowacji firmy Viega. Najlepszym przykładem jest przedstawiony w niniejszej broszurze system Pexfit Pro – system rur z tworzywa sztucznego, który łączy ułatwiającą montaż elastyczność z doskonałym bezpieczeństwem. Zgodnie z dewizą: Viega. Liczy się pomysł!





Wreszcie system dostosowany do potrzeb użytkowników. Rury Pexfit Pro charakteryzują się elastycznością, niezawodnością i trwałością tak, jak życzą sobie tego użytkownicy. W połączeniu z nowymi złączkami zaprasowywanymi z polisulfon fenylu (PPSU) i sprawdzonymi złączkami z brązu firmy Viega nadają się one do prawie wszystkich instalacji domowych.





Viega Pexfit Pro. System dopasowany do każdej sytuacji.

Pexfit Pro
Bezpieczny system
do różnych
zastosowań.

Strona **6**

Pexfit Pro
Trwale elastyczny
system rura w rurze do
instalacji etażowej.

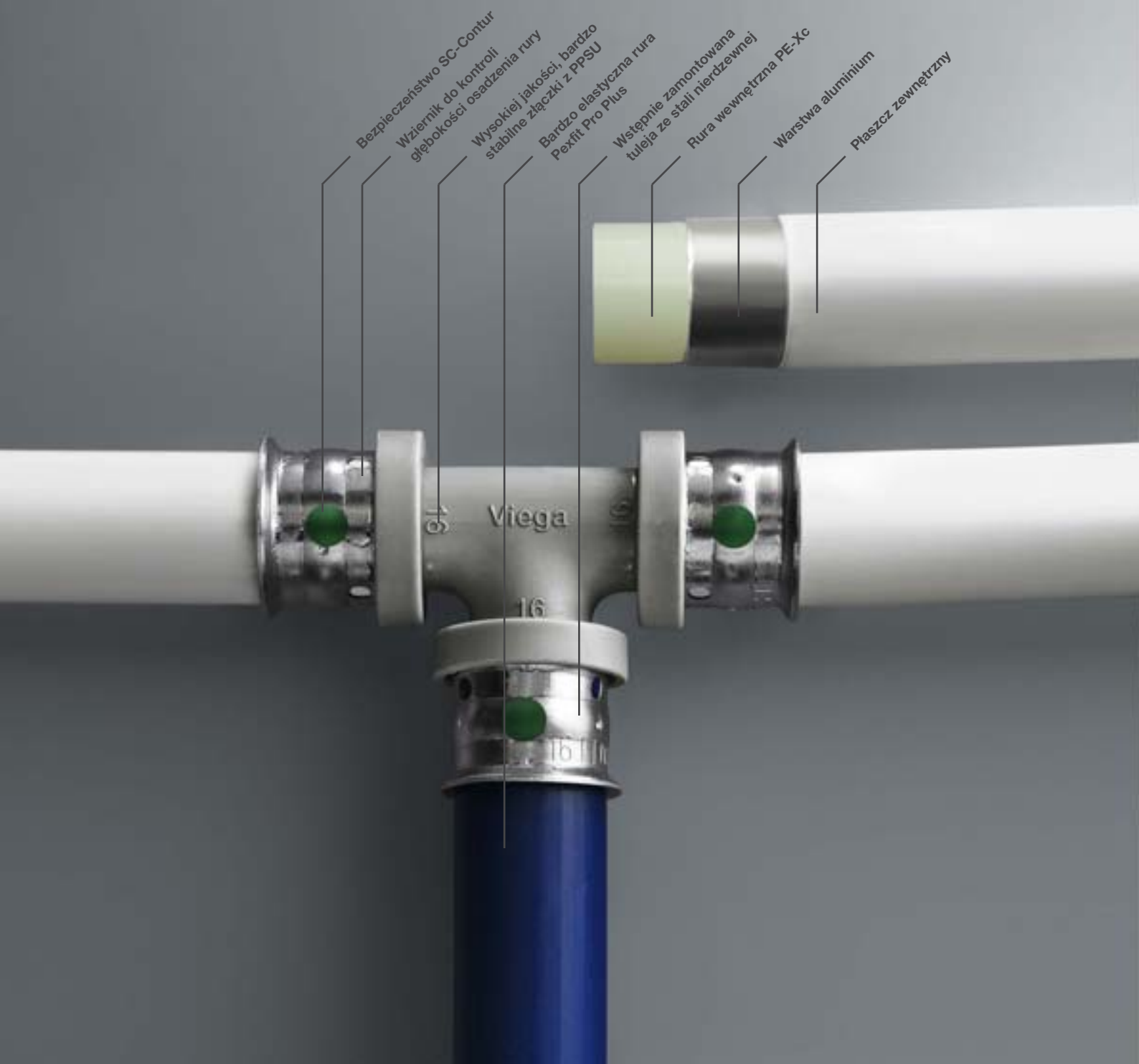
Strona **10**

Instalacja wody użytkowej
Woda użytkowa jest cenna. Dlatego
wysokiej jakości rozwiązania techniczne
zapewniają większe bez-
pieczeństwo i higienę.

Strona **14**

Instalacja grzewcza
Łatwe w montażu rozwiązania
dla budownictwa
starego i nowego.

Strona **18**



Viega Pexfit Pro.
System, jak żaden inny.

Bezpieczny system instalacyjny

System Pexfit Pro to nie tylko nowe, trwałe rury, ale również nowe rozmiary złączek. Dzięki niemu można teraz stosować rozmiary 14 i 18 mm zwłaszcza w instalacjach grzewczych. Zapewnia to jeszcze więcej możliwości praktycznego stosowania – bez wyjątku we wszystkich rozmiarach z bezpieczeństwem jakie zapewnia SC-Contur firmy Viega.

Usieciowane tworzywo PE-Xc

Rury Pexfit Pro Fosta składają się z trzech warstw: rury wewnętrznej PE-Xc, warstwy aluminium i białego płaszcz zewnętrznego. Oprócz wysokiej wytrzymałości ciśnieniowej i temperaturowej fizyczny proces sieciowania, jak również 3-warstwowa konstrukcja zapewniają długi okres użytkowania rur.

Nawet przy najmniejszych promieniach gięcia bezwzględna stabilność kształtu

Pexfit Pro Fosta łączy optymalną poręczność z bardzo dużą stabilnością

ciśnieniową. Zgrzewany doczołowo płaszcz aluminiowy zmniejsza wydłużenie liniowe, zapewnia antydyfuzyjność rury i przede wszystkim stabilność kształtu. Przy tym rurach Pexfit Pro Fosta można łatwo nadawać wymagany kształt i jest on trwały. Jest to prawdziwe ułatwienie pracy tam, gdzie jest mało miejsca i dobra okazja do oszczędzania materiału.

Wysoka jakość i wytrzymałość przy dużych obciążeniach

Pexfit Pro charakteryzuje się złączkami z wysokiej jakości tworzywa PPSU, jak również niezniszczalnego brązu z tuleją zaciskową ze stali nierdzewnej. Są one bardzo higieniczne, wytrzymałe i zapewniają wyjątkowo długi okres użytkowania instalacji.

Bezpieczeństwo rozległego systemu



Usieciowana rura PE-Xc

Fizyczne usieciowanie przekształca łańcuchy cząsteczkowe PE w wytrzymałą sieć trójwymiarową i czyni rurę szczególnie stabilną i odporną na korozję.

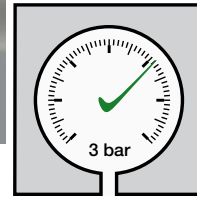


**Viega Pexfit Pro:
Bezpieczne połączenie.**





Nowość: Centralna próba szczelności z SC-Contur. Szybko i bezpiecznie!



Zaprasowywanie z gwarancją bezpieczeństwa firmy Viega

System Pexfit Pro korzysta ze sprawdzonej techniki połączeń zaprasowywanych firmy Viega. Ich przewaga polega zarówno na błyskawicznym, prostym montażu, jak również na wyjątkowym czynniku bezpieczeństwa – SC-Contur firmy Viega. Jest on stosowany w całym systemie Pexfit Pro od rozmiaru 14 do 63 mm w złączkach z tworzywa PPSU i z brązu.

Centralna próba szczelności dzięki SC-Contur

Jako pierwsza na rynku firma Viega gwarantuje, że możliwa jest centralna kontrola szczelności całej instalacji na manometrze, jeżeli cała instalacja została wykonana wyłącznie przy użyciu złączek SC-Contur firmy Viega. Centralna próba szczelności zapewnia większe bezpieczeństwo i wyższy komfort, gdyż pozwala uniknąć koniecznego w innych warunkach sprawdzania każdego połączenia zaprasowywanego. W razie przypadkowego niezaprasowania połączeń dochodzi do wypływu medium z instalacji, a manometr wskazuje spadek ciśnienia.

Przeprowadzenie suchej próby szczelności i obciążenia zamiast próby mokrej pozwala zmniejszyć zakres ryzyka higienicznego. Powoduje je woda stojąca w przewodach od momentu pierwszego napełnienia do uruchomienia.

Wysokiej jakości materiały – najlepsza ochrona przed korozją

Niezniszczalne, zawsze bezpieczne i higieniczne. Złączki zaprasowywane Pexfit Pro to dobry wybór w przypadku instalacji domowych. Gwarantują one duże bezpieczeństwo instalacji i doskonałą jakość w długim okresie czasu. Bardzo wytrzymałe złączki z wstępnie zamontowaną tuleją zaciskową ze stali nierdzewnej zapewniają optymalne mocowanie i uniemożliwiają przekręcenie po zaprasowywaniu.

Kontrolowana głębokość osadzenia rury

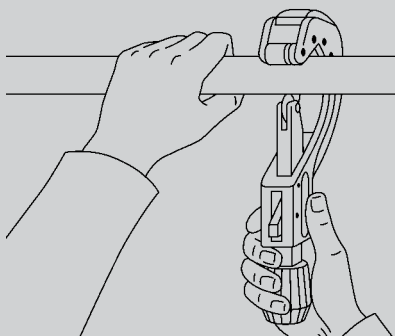
Dzięki nowemu wziernikowi przy złączkach zaprasowywanych można sprawdzić prawidłowość osadzenia rury przed zaprasowywaniem (kontrola osadzenia).

Elastyczne rozwiązanie w przypadku pionów specjalnych

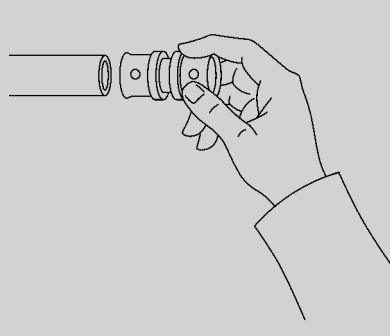
System Pexfit Pro od dłuższego czasu udowadnia swoją niezawodność na poszczególnych kondygnacjach. Jednakże elastyczność systemu można wykorzystać również w przypadku pionów i rozdzielaczy piwnicznych. Przykładowo wtedy, gdy renowacji poddawane są wąskie szyby. Z tego względu oferta obejmuje również rury i złączki zaprasowywane o średnicy do 63 mm – zoptymalizowane w celu zapewnienia dużych natężeń przepływu.

Szybki i bezpieczny montaż

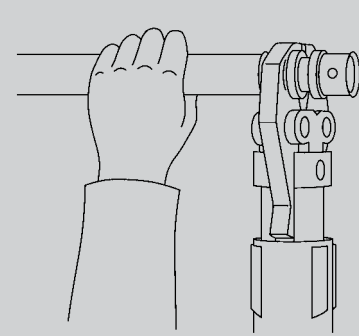
System Pexfit Pro wyczuwalnie ułatwia pracę. Zwłaszcza przy przycinaniu i obróbce zaletą jest wyjątkowa stabilność rur. Dodatkowo doskonale rozwiązane jest połączenie z wysokiej jakości złączkami zaprasowywanymi.



1. Przycięcie rury



2. Osadzenie złączki



3. Zaprasowywanie, gotowe! W ten sposób oszczędza się czas i pieniądze.

Viega Pexfit Pro.
Idealna rura do każdego zastosowania.





Podwójna elastyczność (1)

Mocne strony systemu Pexfit Pro ujawniają się tam, gdzie dla innych systemów jest zbyt wąsko. Przykładowo w wąskich szczelinach muru lub w instalacjach podtynkowych. Firma Viega oferuje nawet dwa rodzaje rur do wyboru – Pexfit Pro Fosta o stałym kształcie lub elastyczne Pexfit Pro Plus. Dodatkowo charakteryzuje się ona wewnętrzną blokadą dla przenikania tlenu wykonaną z tworzywa EVOH i dostępna jest z płaszczem ochronnym lub bez płaszcza.

Dwa rozmiary rur

System Pexfit Pro Plus dostępny jest w dwóch rozmiarach, o średnicy 16 i 20 mm. Zawsze możliwe jest połączenie z rurami Pexfit Pro Fosta o stałym kształcie i takiej samej średnicy, ponieważ w obu systemach stosowane są jednokowe złączki.

Rurę Pexfit Pro Plus można montować łatwo i szybko. Przyciąć bardzo elastyczną rurę za pomocą nożyc do rur na odpowiednią długość. Osadzić złączki, zaprasować, gotowe.

Podtynkowe gniazdo przyłączeniowe Pexfit Pro (2)

Podtynkowe gniazdo przyłączeniowe Pexfit Pro jest to rozwiązanie firmy Viega przeznaczone specjalnie do instalacji typu rura w rurze. Gniazdo to chroni połączenie z armaturą wodną przed wpływami budowlanymi i zapewnia izolację od bryły budynku. Ponadto umożliwia wymianę rur bez uszkodzenia glazury. Jest to doskonałe uzupełnienie do wariantów rur z rurą ochronną.

Idealne rozwiązanie do rozdziału kondygnacyjnego

Z uwagi na trwałą elastyczność rury Pexfit Pro Plus nadają się zwłaszcza do montażu w konstrukcjach z płyt kartonowo-gipsowych. Można je szybko układać i są dobrym wyborem w przypadku wykonywania instalacji wody użytkowej.





Viega Pexfit Pro Fosta.
Kompatybilność i elastyczność.

Połączenie systemowe firmy Viega

W przypadku łączenia różnych materiałów takich jak miedź, brąz, stal nierdzewna lub tworzywo sztuczne trzeba zastosować praktyczne rozwiązanie. Dla zapewnienia opłacalnego i bezpiecznego całościowego rozwiązania firma Viega oferuje produkty połączenia systemowego.

Wszystko jest kwestią przejścia

Duża ilość złązek Pexfit Pro z przyłaczem zaprasowywanym umożliwia szybkie i nieskomplikowane wykonywanie przejść do rurociągów z metalu. Przejścia do systemów Prestabo, Sanpress, Sanpress Inox, Profipress lub innych systemów firmy Viega można wykonywać bez żadnego wysiłku. Jednakże kształtki przejściowe mogą ułatwić więcej niż tylko pracę. Zapewniają one również całkowite bezpieczeństwo. Mają na to wpływ dokładnie dopasowane do siebie wymiary, jak również rozległa ochrona gwarancji systemów Viega i SC-Contur. Zapewnia to swobodę wyboru spośród sprawdzonych materiałów, która nie jest

niczym ograniczona. Obszerny asortyment złązek firmy Viega do instalacji wody użytkowej i instalacji grzewczej spełnia przy tym wszystkie wymagania.

Do każdego przejścia odpowiednia złączka



Złączka przejściowa



Element wsuwany

Najwyższa jakość: Viega Pexfit Pro do instalacji wody użytkowej.

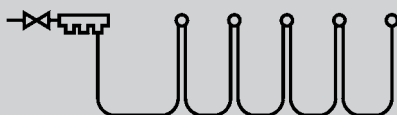
Największa odporność na
ciśnienie i temperaturę

Bezpieczeństwo SC-Contur
firmy Viega

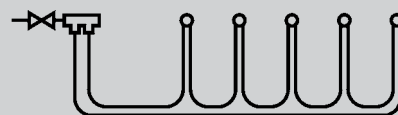
Złączki z wysokiej jakości tworzywa
PPSU z wstępnie zamontowaną
tuleją ze stali nierdzewnej

Żadnej inkrustacji

Instalacja szeregową



Instalacja pierścieniowa



Wymagania odnośnie higieny wody użytkowej

Woda użytkowa jest naszym najważniejszym artykułem spożywczym. Dlatego mikrobiologiczne, chemiczne i fizyczne wymagania stawiane systemom instalacyjnym zostały bardziej zaostrzone. Jakość wody użytkowej musi być zapewniona w każdym punkcie poboru. Instalatorzy, projektanci i eksploatacyjni są zobowiązani i muszą szczególnie w budynkach użyteczności publicznej przestrzegać spełniania tych wymagań.

Kompetencje firmy Viega w zakresie wody użytkowej

W przypadku wody użytkowej tylko wysokiej jakości systemy zapewniają maksymalne bezpieczeństwo. Rury Pexfit Pro Fosta oraz Pexfit Pro Plus nadają się bez ograniczeń do stosowania w instalacjach wody użytkowej. Są one higieniczne i spełniają obowiązujące przepisy podobnie jak złączki zaprasowywane firmy Viega w zakresie większym niż wymagany.

Zalecane rodzaje przyłączy

W przypadku przewodów wody użytkowej należy unikać stref zastoju. Stąd zalecenie: miejsca poboru o nieregularnym zużyciu wody należy wykonywać w postaci instalacji szeregowych lub pierścieniowych.

Instalacja szeregową

Za tym rodzajem podłączenia przemawiają małe zapotrzebowanie rur, szybki montaż i korzystna wymiana wody. Rura biegnie od jednego miejsca poboru do następnego, które wykonane są częściowo jako przyłącza podwójne. Instalacja szeregową nigdy nie wzbudza zastrzeżeń pod względem higienicznym, jeśli najczęściej używane miejsce poboru znajduje się na końcu szeregu.

Instalacja pierścieniową

W tym przypadku przewód z ostatniej armatury czerpalnej zawracany jest do rozdzielacza. Zalety: optymalna wymiana wody, równomierny rozkład ciśnienia, jak również małe straty ciśnienia.

Doskonałe rozwiązanie do instalacji podtynkowych

Niezależnie do tego, czy zastosowany system to Steptec, Viega Eco Plus lub Viega Mono – rury Pexfit Pro mają zastosowanie w każdym systemie zabudowy podtynkowej firmy Viega. Dzięki łatwemu formowaniu i doskonałej stabilności kształtu rury te znacznie ułatwiają montaż i zapewniają wszystko, czego oczekuje się od nowoczesnych instalacji wody użytkowej.



Viega Pexfit Pro.
Łatwa instalacja etażowa.



Jednostka montażowa Pexfit Pro: uniwersalne złącze do wszystkich sytuacji montażowych (1)

Jednostki montażowe Pexfit Pro można montować na ścianie, w ścianie lub przed ścianą. Rozstaw można dobrać płynnie w zakresie od 80 do 200 mm co zapewnia tak samo dużą swobodę projektową, jak przyporządkowany zestaw mocujący. System uzupełniają izolatory akustyczne z bardzo elastycznego tworzywa sztucznego. Zapewniają one konieczną redukcję hałasu i tym samym optymalny komfort mieszkania. Możliwe są wszystkie sytuacje montażowe – również montaż na ścianie. Jeśli instalacja wody użytkowej ma zostać później omurowana, można do tego optymalnie zastosować uchwyty ściennie.

Optymalne zastosowanie do instalacji w szachtach

Wszędzie tam, gdzie jest wąsko, np. w konstrukcjach szachtowych Steptec, Pexfit Pro Fosta oraz Pexfit Pro Plus oprócz elastyczności zapewniają również duży komfort montażowy. Osadzić, zaprasować, gotowe. Złączki zaprasowywane przyspieszają montaż, a odporne na korozję rozdzielacze z tworzywa PPSU zapewniają bezpieczeństwo i higienę.

Kolana naścienne do wszystkich zastosowań (2)

Obszerny asortyment Pexfit Pro uzupełniają pojedyncze i podwójne kolana naścienne.



③



①



②

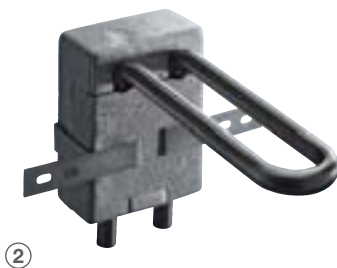
Podtynkowe gniazdo przyłączeniowe (3)

Podtynkowe gniazdo przyłączeniowe Pexfit Pro to rozwiązanie firmy Viega przeznaczone specjalnie do instalacji

typu rura w rurze. Gniazdo to chroni połączenie z armaturą wodną przed wpływami budowlanymi i umożliwia łatwą wymianę rur bez uszkodzania glazury.



Viega Pexfit Pro.
Optymalne przyłącze grzejnikowe
do remontów i w nowych budynkach.



③



④

Wymagania stawiane instalacjom grzewczym

Elastyczny system rur Pexfit Pro o niezmiennym kształcie nadaje się również do montażu ogrzewania. Dzięki optymalnym przejściom, złączkom i różnym wariantom izolacji system ten można stosować w całej instalacji grzewczej i łączyć ze wszystkimi źródłami ciepła i grzejnikami.

Temat: remont

Ze starego czyni nowe. Najlepiej bez dużego nakładu pracy i kosztów. W przypadku remontu problem polega często na małej dostępności szybów instalacyjnych i braku miejsca. Dzięki innowacjom firmy Viega wyzwaniom tym można sprostać z łatwością i niezwykłą elastycznością.

Temat: nowe budownictwo

W przypadku pracy w nowym budynku system Pexfit Pro może zaprezentować swoje niezliczone możliwości. Jest on doskonale zaprojektowany do nowoczesnych wymagań, łatwy w montażu i umożliwia rozbudowę w długim okresie czasu. W ten sposób przyczynia się do tego, że każdy budynek spełnia wymagania techniczne przyjęte na etapie projektowania architektonicznego.

Układanie Pexfit Pro w jastrychu (1)

Przy układaniu przewodów grzewczych w konstrukcjach jastrychowych system Pexfit Pro jest w swoim żywiole. Wysokiej jakości rurę z tworzywa sztucznego można układać bezpośrednio z rolki, wyginać ręcznie w zależności od wymagań i zacho-

wuje ona swój kształt nawet przy najmniejszych promieniach. Specjalnie do stosowania w instalacjach grzewczych firma Viega oferuje dwa wstępnie zaizolowane warianty rur. Oczywiście zgodnie z aktualnymi wymaganiami, tak jak oczekuje się tego od firmy Viega.

Elastyczne połączenie grzejnikowe (2)

Za pomocą wstępnie zaizolowanego grzejnikowego bloku przyłączeniowego ze stali nierdzewnej można przykładowo na niewielkiej powierzchni zamontować grzejnik do suszenia ręczników w dowolnym miejscu łazienki. Blok mocowany jest niezawodnie za pomocą nakładek mocujących – dokładnie na wysokości i w miejscu, które przewidziane jest dla ogrzewania.

Wstępnie zaizolowany czwórnik Pexfit Pro (3)

Czwórnik firmy Viega zapobiega krzyżowaniu przewodów rurowych. Został on opracowany docelowo dla wymagań nowego budownictwa. Umożliwia proste układanie przewodów przy zachowaniu odpowiedniej wysokości zabudowy. Wraz z puszką izolacyjną.

Systemowe zawory odcinające Easytop (4)

Od zaraz kolejna innowacja wzbogaca niezawodną rodzinę rozwiązań Easytop: systemowe zawory kulowe z przyłączem Pexfit Pro o wymiarach od 16 do 63 mm. Posiadają one bezpośrednie przyłącze zaprasowywane ze zintegrowanym SC-Contur i doskonale służą jako armatura odcinająca.



Zaciskarki Viega.
Technika, która łączy.



Zaciskarki Viega przekonują jakością w najtrudniejszych warunkach roboczych. Wraz z zabezpieczeniami sprawdzonymi przez Stowarzyszenie Nadzoru Technicznego (TÜV) należą one do najbardziej niezawodnych, a tym samym do najpopularniejszych w Europie. Długie okresy międzyserwisowe gwarantują ponadto wysoką opłacalność.

**Lekka, praktyczna, szybka:
zaciskarka Pressgun firmy Viega**

Pressgun 4E i 4B to zaciskarki na najwyższym poziomie. Są lżejsze, szybsze i łatwiejsze w obsłudze. Urządzenie akumulatorowe 4B (18 V) jest wyposażone w nowoczesny akumulator litowo-jonowy i tak samo jak wariant sieciowy 4E (230 V) jest przeznaczone do wymiarów od 12 do 108 mm. Oba urządzenia są kompatybilne ze wszystkimi szczękami zaciskowymi firmy Viega, a przy czasie zaciskania wynoszącym ok. 3 sekundy zaliczają się do najszybszych w swoim rodzaju. Wyjątkowa elastyczność zaci-



Obcinak do rur z tworzywa sztucznego firmy Viega. Dostępny w dwóch wielkościach – do rozmiarów od 14 do 40 mm i od 25 do 63 mm.

skarek Viega osiągnięta jest dzięki przegubowym pierścieniom zaciskowym w połączeniu z głowicą zaprasowującą obracaną o 180° dla wymiarów od 12 do 108 mm. Doskonały stosunek ceny do jakości odzwierciedla się również w niewielkich nakładach na serwisowanie. Przegląd jest konieczny dopiero po 32.000 zaprasowań.

**Mała, lekka, elastyczna:
nowa zaciskarka Viega Pressgun
Picco**

Nazwa tego narzędzia to równocześnie program. Viega Pressgun Picco do wymiarów do 40 mm odznacza się bardzo małymi wymiarami konstrukcyjnymi oraz niewielką masą podstawową wynoszącą 2,5 kg. Charakteryzuje się uniwersalnym zastosowaniem dzięki głowicy zaprasowującej obracanej o 180°. Praktyczna walizka Picco jest dostarczana z zaciskarką i trzema szczękami zaciskowymi. Istnieje możliwość przechowywania dodatkowych szczęk zaciskowych.



Łatwe zaprasowywanie przy małym ciężarze – zaciskarka ręczna firmy Viega do rozmiarów od 14 do 25 mm.



Viega Pexfit Pro. Przegląd produktów.

Poniższy przegląd poszczególnych elementów asortymentu Pexfit Pro dowodzi jego niebywalej uniwersalności. Podany numer to numer wzoru, opisujący kształt złączki lub elementu konstrukcyjnego.

Szczegółowych informacji można uzyskać w oparciu o katalogu produktów.

| | | | | | |
|---|--------|---|--------|---|---------|
|  | 4705 |  | 4711 |  | 4763 |
|  | 4705.5 |  | 4712 |  | 4725.5 |
|  | 4704 |  | 4726.4 |  | 4732.11 |
|  | 4703 |  | 4717 |  | 4730 |
|  | 4716 |  | 4718 |  | 4714.7 |
|  | 4715 |  | 4713P |  | 4725.7 |
|  | 4715.7 |  | 4713 |  | 4724.3 |
|  | 4714.1 |  | 4793 |  | 4741 |

| | | | | | |
|---|--------|---|----------|---|------|
|  | 2141.3 |  | 4775.21P |  | 2191 |
|  | 2141.4 |  | 4777 | | |
|  | 4756 |  | 1097.6 | | |
|  | 4733 |  | 1097.9 | | |
|  | 4733 |  | 2782.5 | | |
|  | 4733 |  | 2784.7 | | |
|  | 2736 |  | 2799.7 | | |
|  | 4737 |  | 4780.4 | | |
|  | 2143.8 |  | 4739.1 | | |
|  | 4776 |  | 5341 | | |
|  | 4749 |  | 2040 | | |

Viega Sp. z o.o.
Al. Zwycięstwa 250
81-540 Gdynia
telefon: 058-66 24 999
telefaks: 058-66 24 990
info@viega.pl
www.viega.pl

