

# viega *journal*

2/10



**Reportaż: System Profipress G  
w modernizowanych blokach  
mieszkalnych w Pniewie**

**Strona 4**

**Program łazienkowy Visign:  
Innowacyjny design, przemyślane  
rozwiązania techniczne**

**Strona 12**



**Drodzy Czytelnicy,**

Drugie tegoroczne wydanie Viegajournal, które mają Państwo przed sobą, jest dla mnie doskonałą okazją, by krótko podsumować to, co w ostatnich miesiącach udało nam się wspólnie osiągnąć. W utworzonym w marcu Centrum Szkoleniowym w Warszawie systematycznie szkolimy instalatorów, projektantów i spotykamy się z partnerami handlowymi. Państwa pozytywne reakcje są dla nas dowodem, że inwestycja ta była potrzebna i spełnia swoje zadania.



W pierwszym kwartale firma Viega wprowadziła na polski rynek Profipress G – pierwszy

system zaprasowywany do instalacji gazowych. Przygotowywaliśmy się do tego bardzo długo. Dzisiaj, biorąc pod uwagę niezwykle pozytywny oddźwięk płynący z rynku i rosnącą popularność tego produktu wśród instalatorów, mogę śmiało stwierdzić, że przedsięwzięcie okazało się ogromnym sukcesem.

W najbliższych miesiącach zamierzamy dalej popularyzować w Polsce nowoczesną technologię zaprasowywania będącą znakiem firmowym naszego przedsiębiorstwa. Rozpoczynamy właśnie intensywną kampanię „Zaprasowywanie zamiast lutowania”, o której więcej dowiedzą się Państwo się z Viegajournal, a także z innych materiałów promocyjnych firmy Viega oraz z prasy branżowej. Wierzę, że dzięki naszym działaniom ta nowoczesna, bezpieczna i ułatwiająca pracę instalatorom technika na dobre upowszechni się na polskim rynku. Na stronach Viegajournal jak zawsze znajdą Państwo mnóstwo innych ciekawych informacji związanych z branżą instalacyjną i sanitarną.

Życzę przyjemnej lektury,

Jacek Lange  
Dyrektor Viega Sp. z o.o.



4

**4 Reportaż:  
System Profipress G  
w modernizowanych blokach  
mieszkalnych w Pniewie**



8

**6 Pexfit Pro:  
Niezwyczajnie wytrzymałe złączki  
zaprasowywane z PPSU  
– szczelność bez stosowania  
o-ringu!**

**8 Zaprasowywanie  
zamiast lutowania:  
Oszczędność czasu  
i większe bezpieczeństwo**

**10 Reportaż:  
Wpusty podłogowe firmy Viega  
na pływalni w Żaganiu**



12

**12 Program łazienkowy Visign:  
Innowacyjny design,  
przemysłane rozwiązania  
techniczne**

**15 Odpływy wpuszczane bez  
kołnierza uszczelniającego:  
Ekonomiczny i bezpieczny  
sposób odprowadzania wody**



Kompletna ekspozycja produktów firmy Viega.



Stół monterski do ćwiczeń praktycznych.

## Teoria i praktyka

# Cykliczne szkolenia z firmą Viega

**W działającym od marca Centrum Szkoleniowym firmy Viega w Warszawie zorganizowano już blisko 40 szkoleń, w których wzięło udział ponad 350 osób. Zajęcia przeznaczone są dla instalatorów, przedstawicieli handlowych, dystrybutorów, architektów, projektantów, inspektorów nadzoru budowlanego.**

W nowoczesnym obiekcie przy ul. Postępu 6 odbywają się regularnie trzy rodzaje szkoleń: poświęcone systemom zaprasowywanym, rozwiązaniom do zabudowy podtynkowej oraz higienie w instalacjach. Część teoretyczna zajęć prowadzona jest w komfortowej sali przystosowanej do prezentacji multimedialnych. Natomiast podczas części praktycznej uczestnicy mogą przy wydzielonym stanowisku monterskim samodzielnie sprawdzić, jak wykonuje się połączenia w technice zaprasowywania.

– Dzięki takiemu programowi nasze zajęcia są interesujące, a osoby biorące w nich udział mają poczucie, że zdobyły wiedzę przydatną im w codziennej pracy – mówi Serafina Otkińska-Gajek, odpowiedzialna za organizację szkoleń.

### Kompletna ekspozycja produktów

Na ponad 200 m<sup>2</sup> powierzchni wyeksponowany jest niemal cały asortyment firmy Viega dostępny na polskim rynku, między innymi fragmenty instalacji wykonanych w systemach zaprasowywanych Profipress, Profipress G, Sanpress, Prestabo czy Pexfit Pro, a także elementy wyposażenia łazienek: zestawy podtynkowe, płytki uruchamiające, odpływy, syfony itd. Pozwala to „na żywo” zapoznać się z innowacyjnymi rozwiązaniami technicznymi i niebanalnym wzornictwem tych produktów.

- Więcej informacji na temat szkoleń firmy Viega znajdują Państwo w ulotce dołączonej do Viegajournal. Osoby zainteresowane udziałem w zajęciach prosimy o kontakt z Serafiną Otkińską-Gajek, tel. 697 995 611.



Szkolenie teoretyczne dla inspektorów nadzoru budowlanego.



**Serafina Otkińska-Gajek,**  
specjalista ds. szkoleń:

Na ten rok zaplanowaliśmy ok. 50 szkoleń, w których łącznie weźmie udział ponad 500 osób. To naprawdę duże liczby i wierzymy, że dzięki temu znaczna część instalatorów, projektantów i klientów firmy Viega bliżej pozna nasze produkty i rozwiązania. Centrum Szkoleniowe doskonale spełnia swoją rolę, otrzymujemy wiele listów z podziękowaniami. Uczestnikom zajęć najbardziej podobają się praktyczne ćwiczenia przy stole monterskim, gdzie mogą sami wykonać połączenia w technice zaprasowywania. Uwagę projektantów przyciąga z kolei ekspozycja produktów łazienkowych Visign i ich minimalistyczne wzornictwo.



Jeden z modernizowanych bloków na osiedlu w Pniewie.

## Technologia zaprasowywania w instalacjach gazowych

# System Profipress G w modernizowanych blokach mieszkalnych w Pniewie

**Wiosną tego roku firma Viega wprowadziła na polski rynek pierwszy system zaprasowywany do instalacji gazowych – Profipress G. Produkt ten z entuzjazmem przyjęli zarówno instalatorzy, jak i inwestorzy, doceniając bezpieczeństwo, szybkość montażu i czystość pracy, które zapewnia nowoczesna technologia. Modernizowane bloki mieszkalne w Pniewie są doskonałym przykładem wykorzystania zalet Profipress G.**

Osiedle w Pniewie należy do Międzyrzeckiego Towarzystwa Budownictwa Społecznego. Obecnie modernizowane są dwa bloki, których mieszkańcy zdecydowali się na odłączenie od osiedlowej kotłowni na rzecz indywidualnych źródeł ciepła. Wykonawca, firma P.U.P.H. Mata, zdecydował się na wykonanie instalacji za gazomierzami w systemie Profipress G, a instalacji centralnego ogrzewania w systemie Prestabo firmy Viega. Wybór technologii zaprasowywania stanowił ważny atut podczas przetargu, ponieważ bloki w Pniewie są w całości zamieszkane. Lutowanie groziłoby uszkodzeniem ścian i elementów wyposażenia mieszkań.

### Zalety nowoczesnej technologii

Dzięki zastosowaniu w blokach w Pniewie systemów zaprasowywanych montaż instalacji gazowej i centralnego ogrzewania przebiegał szybko i w sposób mało uciążliwy dla lokatorów. Jednym

z priorytetów była dla inwestora także kwestia bezpieczeństwa.

– Korzyści związane z zastosowaniem nowoczesnej technologii stanowiły dla nas ważne kryterium wyboru wykonawcy – przyznaje Jan Skoczylas, Przewodniczący Wspólnoty Mieszkańców Osiedla w Pniewie. – Dzięki temu lokatorzy mieszkań mogli być spokojni o farbę na ścianach, tapety czy boazerię. Niezwykle istotne jest również większe bezpieczeństwo takiej instalacji i sama jej estetyka.

Maksimum bezpieczeństwa w przypadku systemów Profipress G i Prestabo zastosowanych w Pniewie gwarantuje profil SC-Contur. To opatentowane przez firmę Viega rozwiązanie pozwala natychmiast wykryć niezaprasowane połączenia w zakresie ciśnienia 22 mbar do 3 bar. Po zaobserwowaniu straty na manometrze kontrolnym można łatwo zidentyfikować nieszczelność na złączce oraz ją zaprasować.



Zaprasowywanie złąček przy użyciu zaciskarek Viega trwa zaledwie kilka sekund.



Jan Skoczylas z zadowoleniem wyraża się o technologii zaprasowywania.



Fragmety instalacji gazowej w systemie Profipress G i instalacji c.o. w systemie Prestabo.

### **Nowa jakość w instalacjach gazowych**

Profipress G to pierwszy system połączeń zaprasowywanych do instalacji gazowych wprowadzony na polski rynek. Przeznaczony jest do łączenia rur miedzianych zgodnych z normą PN-EN 1057 o wymiarach od 12 do 54 mm. Wszystkie złączki wyposażone są w najwyższej jakości element uszczelniający z HNBR. Wyraźne, żółte oznakowanie komponentów wyklucza możliwość pomyłki. Przejścia gwintowane i łączniki specjalne wykonane są z niezniszczalnego brązu. Montaż instalacji w technologii zaprasowywanej zajmuje do 50% mniej czasu w porównaniu z lutowaniem. Złączka zostaje po prostu nasunięta na rurę miedzia-

ną na oznaczoną głębokość, a następnie zaprasowana elektrohydraulicznie za pomocą akumulatorowej lub sieciowej zaciśkarki, co trwa kilka sekund. Nowoczesna technologia eliminuje też zagrożenia wynikające z operowania otwartym ogniem. W przypadku używania lutu twardego podwyższona temperatura łącznika (ponad 450°C) powoduje uszkodzenie warstewki tlenku miedzi, która chroni materiał przed korozją. Jakość połączeń zależy tu w dużym stopniu od doświadczenia i sprawności manualnej monterów. Problemów tych unikamy dzięki zastosowaniu połączeń zaprasowywanych, które w sposób prawidłowy i szczelny po krótkim przeszkoleniu z łatwością wykona każdy instalator.



**Marian Mioduszewski,**  
**właściciel P.U.P.H. Mata**

Wykonujemy bardzo dużo instalacji gazowych w budynkach już zamieszkałych, takich jak bloki w Pniewie. Dlatego z zadowoleniem przyjęliśmy informację o dopuszczeniu w marcu na polskim rynku systemu zaprasowywanego Profipress G i od razu zaczęliśmy go stosować. Dzięki technologii zaprasowywania unikamy wchodzenia do wykończonych już mieszkań z otwartym ogniem, eliminując ryzyko opalenia ścian i innych uszkodzeń. Dla wielu inwestorów jest to ważny atut przy wyborze wykonawcy. Ponadto zaprasowywanie nie wymaga takiego doświadczenia i wprawy jak lutowanie, a na rynku coraz trudniej o dobrych spawaczy.



Podejścia do gazomierzy na korytarzach również wykonano w systemie Profipress G.



**Pexfit Pro: system do instalacji wody użytkowej i instalacji grzewczych**

## *Niezwykle wytrzymałe złączki zaprasowywane z PPSU – szczelność bez stosowania o-ringu!*

*Pexfit Pro firmy Wiega to system rur polietylenowych i złączek zaprasowywanych z PPSU – tworzywa sztucznego o doskonałych parametrach. Gwarantuje on szybki i bezpieczny montaż w każdej sytuacji. Można go również dobrze stosować w etażowych, podtynkowych lub natynkowych instalacjach grzewczych i sanitarnych, a także w pionach instalacyjnych i piwnicach (większe rozmiary rur i złączek).*

O dopracowaniu systemu świadczą jego parametry techniczne. Rury są wykonane z usieciowanego fizycznie polietylenu (PE-Xc). Pexfit Pro jest prosty w montażu i nadaje się bez ograniczeń do stosowania w instalacjach wody użytkowej, a jego okres użytkowania przekracza okres eksploatacji budynku. Wyjątkowe są również stosowane w nim złączki zaprasowywane. W odróżnieniu od innych oferowanych na rynku systemów rur wielowarstwowych łączonych w technice zaprasowywania, złączki o średnicy do 25 mm nie wymagają pierścienia samouszczelniającego o przekroju okrągłym (o-ring). Po zaprasowaniu tworzą one trwałe i szczelne połączenie przy korpusie złączki. Umożliwia to PPSU – materiał o doskonałych parametrach zastosowany do produkcji złączek o średnicy od 14 do 25 mm. Dzięki swoim znakomitym

właściwościom jest on często wykorzystywany w technice medycznej i przemyśle lotniczym. Uniwersalne złączki można z powodzeniem stosować w wysokich temperaturach w instalacjach wody użytkowej lub instalacjach grzewczych. Właściwości materiału sprawiają też, że stosowanie o-ringu staje się zbędne. W momencie zaprasowywania powierzchnia uszczelniająca kształtki z PPSU łączy się rurą z tworzywa sztucznego, co zapewnia szczelność na całej długości.

### **Prosta obróbka**

Innowacyjne złączki Pexfit Pro zapewniają także szybkość, a zatem ekonomiczną obróbkę. Rura po przycięciu nie wymaga – jak w przypadku konkurencyjnych systemów – kalibracji, usuwania zadziorów lub rozpęczniania, wystarczy



tylko zamontować złączkę. Oszczędza to wiele czasu i obniża koszty prac instalacyjnych. Głębokość osadzenia można z łatwością sprawdzić we wzorniku tulei zaciskowej także po zaciśnięciu połączenia. Zaprasowywanie po obwodzie umożliwia ponadto montaż złączek w małych odstępach w przeciwieństwie do systemów z tulejami ślizgowymi, gdzie konieczne jest zachowanie znacznie większych odstępów. Właściwe bezpieczeństwo montażu zapewnia charakterystyczny dla firmy Viega profil SC-Contur. W przypadku niezaprasowania złączki natychmiast po napełnieniu instalacji grzewczej lub sanitarnej wyraźnie widać w tym miejscu wypływającą wodę. Dzięki temu można łatwo dostrzec błąd i zaprasować połączenie, unikając późniejszych problemów w trakcie eksploatacji.

#### **Inne obszary zastosowania PPSU**

Dzięki wysokiej odporności na obciążenia oraz specjalnym parametrom materiał PPSU doceniają także inne branże.

#### **Technika medyczna:**

Materiał zachowuje swoje właściwości także po wielu procesach dezynfekcji parą wodną o temperaturze 134°C.

#### **Przemysł lotniczy:**

Dzięki niskiej wadze i ogromnej stabilności materiał wykorzystywany jest w produkcji części do samolotów pasażerskich.

Złączka z PPSU tworzy z rurą systemu Pexfit Pro optymalnie stabilne połączenie.



Złączki o średnicy do 25 mm są wykonane z PPSU, a od 32 mm – z brązu.



#### **Kompletna oferta**

System Pexfit Pro jest w całości produkowany w Niemczech. Zapewnia bogaty wybór złączek i kształtek o średnicach od 14 do 63 mm oraz różnych rodzajów rur: wstępnie izolowanych, z rurą ochronną, standardowych lub wykonanych z materiału PE-RT. Złączki o średnicy od 14 do 25 mm są produkowane z wysokiej jakości tworzywa sztucznego PPSU, a te o średnicy od 32 do 63 mm z niezniszczalnego brązu. Również z brązu wykonane są standar-

dowo wszystkie złączki gwintowane. Do wykonywania połączeń można stosować wszystkie zaciskarki firmy Viega z pasującą szczęką zaciskową, a także ręczne zaciskarki systemowe Pexfit Pro.

■ Więcej informacji o systemie Pexfit Pro na stronie [www.viega.pl](http://www.viega.pl)



Wszystkie gwintowane złączki, także pojedyncze i podwójne kolanka naścienne, wykonane są z brązu.



Uszczelniający korpus na całej długości rury eliminuje konieczność stosowania dodatkowego o-ringa.



## Zaprasowywanie zamiast lutowania: oszczędność czasu i większe bezpieczeństwo

**Rury miedziane w instalacjach wewnętrznych zazwyczaj łączy się lutem miękkim lub twardym, w zależności od przeznaczenia i medium. Dużo praktyczniejszym rozwiązaniem jest jednak technika połączeń zaprasowywanych, stworzona przez firmę Viega i stosowana w całej Europie już od ponad 20 lat. Charakteryzuje się ona do 50% szybszym montażem, gwarantując przy tym większe bezpieczeństwo. W tym roku połączenia zaprasowywane zostały w Polsce dopuszczone także w instalacjach gazowych!**

Maksimum bezpieczeństwa w przypadku złąbek zaprasowywanych Viega gwarantuje opatentowany przez tę firmę profil SC-Contur. Jego działanie polega na tym, że jeśli połączenie nie zostało prawidłowo zaprasowane, to zaraz po napełnieniu instalacji wodą pod ciśnieniem 1,0 – 6,5 bar wyraźnie widać w tym miejscu wypływającą ciecz. Podczas próby szczelności „na sucho” następuje natychmiastowy spadek ciśnienia w całym jego zakresie od 22,0 mbar do 3,0 bar. Niezaprasowane połączenie należy wtedy po prostu zacisnąć, co eliminuje ryzyko szkód podczas późniejszej eksploatacji instalacji.

### **Elastyczne i stabilne**

Kolejnym ważnym argumentem jest szybka obróbka złąbek zaprasowywanych Viega. Wystarczą trzy krótkie czynności – docięcie rury, nałożenie złączki,

kontrola głębokości osadzenia – i już można zaprasować kształtkę. Kalibracja nie jest konieczna, jak w przypadku systemów innych producentów. Technika zaprasowywania firmy Viega pozwala zaoszczędzić 30-50% czasu (zależnie od przekroju przewodu) w porównaniu z lutowaniem. Ponieważ złączki Viega zaciska się jednocześnie przed i za karbem z uszczelką, są one szczególnie odporne na działanie sił rozciągających. Do zaprasowywania połączeń służą specjalne maszyny i szczęki zaciskowe. Oprócz zaciskarek sieciowych dostępne są również kompaktowe urządzenia akumulatorowe, które zapewniają dużą elastyczność. Dzięki małym wymiarom pozwalają na pracę w trudno dostępnych miejscach, na przykład w szybie instalacyjnym. W razie potrzeby jeszcze większą swobodę zapewniają obracane o 180° szczęki przegubowe.





### Bez ryzyka pożaru

Międzynarodowa popularność połączeń zaprasowywanych wynika przede wszystkim z wyższego bezpieczeństwa pracy w porównaniu z lutowaniem. Nie używamy tu otwartego ognia, więc nie ma ryzyka pożaru i można zrezygnować z określonych środków bezpieczeństwa. Dlatego instalacje w technice zaprasowywania można wykonywać bez przerw w eksploatacji nawet w obszarach przemysłowych zagrożonych wybuchem. Poza złączkami z miedzi Profipress oraz Profipress G, firma Viega posiada w ofercie również specjalne systemy do rur ze stali nierdzewnej (Sanpress i Sanpress Inox), stali ocynkowanej (Prestabo) oraz rur z tworzywa sztucznego (Pexfit Pro). Dzięki temu instalacje do różnych mediów wykonuje się za pomocą jednej zaciskarki wyposażonej w odpowiednie szczęki zaciskowe.

- Więcej informacji na temat bezpiecznej i ekonomicznej techniki połączeń zaprasowywanych można znaleźć na stronie [www.viega.pl](http://www.viega.pl)

### Wyższe bezpieczeństwo

Wszystkie złączki zaprasowywane Viega wyposażone są w SC-Contur, który gwarantuje maksymalne bezpieczeństwo. Dzięki niemu nieszczelne, czyli nie zaprasowane połączenia są natychmiast zauważane. SC-Contur działa zarówno z wodą, jak i ze sprężonym powietrzem.



### Szybsze tempo pracy

Tempo pracy w technice zaprasowywania Viega jest znacznie szybsze niż w przypadku tradycyjnego lutowania. Do wykonania połączenia potrzebne są tylko trzy czynności: po docięciu rury nakłada się złączkę i sprawdza głębokość wsunięcia. Następnie w ruch idzie zaciskarka – wystarczy ją przyłożyć, zacisnąć i gotowe.



### Czystość

Technika zaprasowywania firmy Viega gwarantuje czyste środowisko pracy. Nie są tu konieczne uciążliwe czynności przygotowawcze jak suszenie przewodów czy związanie ze sprzątnięciem – usuwanie śladów ognia i lutowania. Technika zaprasowywania pozwala na wygodne dotarcie do trudno dostępnych miejsc i nie pozostawia śladów.



### Wygoda

Praca w technice zaprasowywania firmy Viega wymaga zastosowania tylko jednego narzędzia. Instalator nie musi więc wozić ze sobą innych akcesoriów i nie ponosi kosztów zakupu butli gazowych czy materiałów lutowniczych. Ponadto zaciskarki Viega serwisuje się naprawę rzadko.





Zakończenie budowy pływalni w Żaganiu planowane jest na wiosnę 2011 roku.

## Idealne odprowadzenie wody, wysoka estetyka

# Wpusty podłogowe firmy Viega na pływalni w Żaganiu

**Łazienki na publicznych pływalniach i strefa wokół basenu to obszary o szczególnych wymaganiach w zakresie odprowadzania wody. Podczas budowy obiektu w Żaganiu wykonawca zastosował w tych strefach odpływy i systemy doszczelnień firmy Viega. Rozwiązania te gwarantują wydajne odprowadzanie wody oraz absolutną szczelność i trwałość.**

Nowa pływalnia wchodzi w skład Kompleksu Turystyczno-Rekreacyjnego „Arena Żagań”, którego administratorem jest Pałac Książęcy Sp. z o.o. Obecnie trwają prace wykończeniowe, między innymi w łazienkach i wokół niecki basenu. W pomieszczeniach tych zastosowano wpusty podłogowe, łazienkowe i balkonowo-tarasowe firmy Viega. Wydajność odpływów wynosi od 2,5 l/s (strefa wokół basenu) do 1,5 l/s (łazienki i natryski).

### Odprowadzanie wody w strefie mokrej

Oprócz samych wpustów atutem rozwiązań firmy Viega jest system doszczelnień oferowanych w postaci odpowiednich elementów dodatkowych. Produkty te w modelowy wręcz sposób zastosowano na pływalni w Żaganiu. W pomieszczeniach z natryskami (strefa mokra) zawsze mamy do czynienia z wodą, która niemal cały czas pozostaje na powierzchni płytek, a w związku z tym ryzyko przesiąkania jej przez nie-



**Idealne rozwiązanie do strefy natrysków: dwie warstwy uszczelniające – warstwa bitumiczna na betonie oraz uszczelnienie cienkowarstwowe pod płytkami.**

### Kompleks Turystyczno-Rekreacyjny „Arena Żagań”

Nowoczesny kompleks znajduje się przy ul. Kochanowskiego w Żaganiu. W jego skład wchodzi między innymi: hala widowiskowo-sportowa, kryta pływalnia z basenem o wymiarach 25 x 12,5 m, basen do nauki pływania i rozmaite atrakcje wodne, korty tenisowe, 3 boiska sportowe, sala fitness, zespół saun, a także zaplecze restauracyjne i parking. Zakończenie inwestycji planowane jest na wiosnę 2011 roku.



Jeden z wpustów podłogowych DN 50 zastosowanych na pływalni.



Wpusty podłogowe w łazience, na wczesnym etapie montażu.

szczerne fugi jest wysokie. Zastosowanie odpowiednich systemów doszczelnień gwarantuje, iż nawet nieszczelne fugi nie będą skutkowały nasiąkaniem konstrukcji budynku czy przesiąkaniem do pomieszczeń znajdujących się na kondygnacji poniżej łazienek. Na pływalni w Żaganiu praktycznie wszystkie łazienki mają odprowadzenie wody pod strop, gdzie znajdują się pomieszczenia techniczne. Przy zastosowaniu innego rozwiązania powstałoby ryzyko przesiąkania wody przez otwory w stropie, co mogłoby spowodować straty w pomieszczeniach technicznych.

#### **Doskonała izolacja – trwałość i bezpieczeństwo**

Żeby uniknąć tego typu problemów, w pomieszczeniach mokrych na pływalni w Żaganiu zastosowano wpusty podłogowe DN 50 firmy Viega z podłączeniem pionowym, z obracaną nasadką o regulowanej wysokości. Następnie na całej powierzchni posadzki wykonano izolację z papy termozgrzewalnej którą połączono z kołnierzami izolacyjnymi przymocowanymi do korpusów

wpustów. W celu dodatkowej izolacji na powierzchni posadzki bezpośrednio pod płytkami zastosowano dodatkowy kołnierz do izolacji cienkowarstwowych takich jak folia w płynie. Kołnierz ten zapewnia drugą warstwę izolacji przeciwwilgociowej. Wykończenie w postaci nasadki z ramką i rusztem ze stali nierdzewnej powoduje, iż całość wygląda bardzo estetycznie, a zarazem gwarantuje trwałość i bezpieczeństwo. Odpływy mają klasę obciążalności K = 300 kg.

#### **Montaż w uszczelnieniu warstwowym:**

1. Zdejmij folię budowlaną.
2. Nałóż pierwszą warstwę folii w płynie.
3. Załóż w jeszcze płynnym uszczelnieniu załączony w zestawie pierścień uszczelniający.
4. Po upływie czasu wiązania nałóż drugą warstwę folii w płynie.
5. Po wyschnięciu uszczelnienia skróć i nałóż nasadkę, po czym rozprowadź klej do płytek.
6. Układaj płytki.





## Program łazienkowy Visign

# *Innowacyjny design, przemyślane rozwiązania techniczne*

**Nowoczesne, minimalistyczne wzornictwo i szlachetne materiały takie jak metal i szkło sprawiają, że produkty z linii Visign nadają łazience wyjątkowy charakter. Za efektownymi powierzchniami kryje się zaawansowana technika gwarantująca najwyższy komfort użytkowania. W skład programu Visign wchodzi: płytki uruchamiające, komplety odpływowo-przelewowe, odpływy do brodzików, syfony, zawory umywalkowe, ruszty i odwodnienia prysznicowe.**

Linia Visign została stworzona przy współpracy z renomowanymi stylistami z firmy Artefakt Industriekultur. Płytki uruchamiające z serii Visign for More i Visign for Style oraz odpływy wannowe i odwodnienia prysznicowe otrzymały wiele prestiżowych nagród za wzornictwo, między innymi: reddot design award, IF produkt design award, DESIGNPREIS i DESIGN PLUS.

– Świadomie połączyliśmy czyste, minimalistyczne formy nowoczesnej architektury z naturalnymi materiałami takimi jak metal i szkło, aby wykreować wysokiej jakości produkty o wizjonerskim wyglądzie. Produkty, które po prostu chce się dotykać, które są solidne, ale mimo to zaskakują lekkością. Produkty, które przy całej doskonałości technicznej budzą emocje – tak filozofię programu Visign podsumowuje Achim Pohl, stylista z Artefakt Industriekultur.

### **Piękne detale do nowoczesnych łazienek**

Eleganckie płytki Visign for More i Visign for Style nie tylko idealnie komponują się z aranżacją nowoczesnej łazienki. Szlachetne materiały użyte w serii Visign for More, takie jak chromowany metal i szkło w różnych wariantach kolorystycznych, tworzą ciekawe akcenty stylistyczne. Do wyboru jest aż 18 modeli o różnorodnym wzornictwie, przeznaczonych do toalet i pisuarów. Płaskie płytki wyglądają, jakby unosiły się w powietrzu, co daje efekt lekkości i elegancji. To idealne uzupełnienie indywidualnego projektu łazienki. Wyrafinowana estetyka łączy się z nowatorską techniką. Dzięki systemowi spłukiwania opartemu na ciągnach Bowdena płytki Visign for More charakteryzują się miękkim, krótkim skokiem przycisków oraz maksymalną niezawodnością. W ofercie są też modele sensitive, działające bezdotykowo, zasilane elektrycznie.



**Płytki uruchamiająca Visign for Style 12 w wersji do montażu na równi z powierzchnią ściany.**

Do płytek uruchamiających Visign for Style i Visign for More dostępne są specjalne ramki do zabudowy z tworzywa sztucznego. Dzięki nim korpus modułu uruchamiającego może dosłownie zniknąć w ścianie, a sama płytka jest montowana w jednej płaszczyźnie z glazurą.

**Produkty z serii Visign doskonale wyglądają w nowoczesnych łazienkach.**



Podczas instalacji istnieje możliwość regulacji głębokości ramki w zakresie od 5 do 18 milimetrów, co pozwala na dopasowanie do różnych typowych grubości płytek ceramicznych. Efekt robi doskonałe wrażenie: płytka uruchamiająca tworzy całkowicie równą powierzchnię ze ścianą. Dla osób ceniących sobie jednolite aranżacje firma Viega przygotowała jeszcze jedno ciekawe rozwiązanie – jednostkę funkcyjną do płytek, którą możemy wypełnić dowolnie wybranym materiałem, na przykład glazurą, drewnem lub kamieniem naturalnym. Materiały te docina się pod wymiar i po prostu wkleja do dostarczonej ramki.

### **Zredukowana forma, najwyższy komfort kąpiel**

Komplety odpływowo-przelewowe Visign to praktyczne i atrakcyjne wizualnie rozwiązanie. Dzięki wyjątkowo małej wysokości zabudowy odpływ jest praktycznie niewyczuwalny, co znacząco wpływa na komfort kąpiel. Armatura z funkcją dopływu w kilka minut napełnia wannę cichym i równomiernym strumieniem. Nowością są zestawy Rotaplex Trio F i Multiplex Trio E. W pierwszym



**Dyskretny i elegancki ruszt prysznicowy Visign EA3.**

przypadku woda wypływa do wanny z jej dna, tzn. z poziomu położonego poniżej rozety odpływowej. Elektronicznie sterowana armatura Multiplex Trio E umożliwia natomiast regulację temperatury i poziomu wody za pomocą przycisku oraz indywidualne wprowadzanie ustawień przez wielu użytkowników i wywoływanie ich w dowolnym momencie.

### **Technika, której nie trzeba ukrywać**

Syfonów umywalkowych Eleganta nie trzeba ukrywać. Wręcz przeciwnie – te chromowane produkty o eleganckim wzornictwie dodają uroku każdej umywalce, stanowiąc prawdziwą ozdobę naszej łazienki. Efektowny wygląd idzie oczywiście w parze z najwyższą jakością wykonania i doskonałością techniczną. Syfony firmy Viega można łączyć z pasującymi zaworami uniwersalnymi i trzpieniowymi. Dostępne są one w wersji z funkcją przelewu lub bez, w kształcie okrągłym lub kwadratowym. Do wyboru mamy też zawory w wersji „klik-klack”, która umożliwia zamykanie i otwieranie odpływu poprzez lekkie dotknięcie palcem.

### **Estetyka w odprowadzaniu wody**

Niezwykle estetyczne odwodnienia prysznicowe Visign to idealne rozwiązanie do brodzików kafelkowanych. Nie tylko oddzielają strefę wilgotną od suchej i doskonale odprowadzają nawet duże

ilości wody, ale stanowią jednocześnie prawdziwą atrakcję wizualną. Odwodnienia liniowe są wykonane z matowej lub błyszczącej stali nierdzewnej albo z bezpiecznego szkła. Dostępny jest też model, który można wypełnić dowolnie wybranym przez siebie materiałem, na

przykład takimi samymi płytkami jak te ułożone na podłodze.

Oprócz odwodnień liniowych firma Viega oferuje także szeroki wybór rusztów z serii Visign, charakteryzujących się ciekawym i różnorodnym wzornictwem oraz bogactwem kształtów i perforacji.

Wykonane ze stali nierdzewnej o grubości 5 mm lub bezpiecznego szkła są wyjątkowo odporne na duże obciążenia i działanie agresywnych detergentów.

■ Więcej informacji: [www.viega.pl/Visign](http://www.viega.pl/Visign)

1

Eleganckie płytki uruchamiające Visign otrzymały wiele prestiżowych nagród za wzornictwo. Na zdjęciu płytka Visign for More 100.



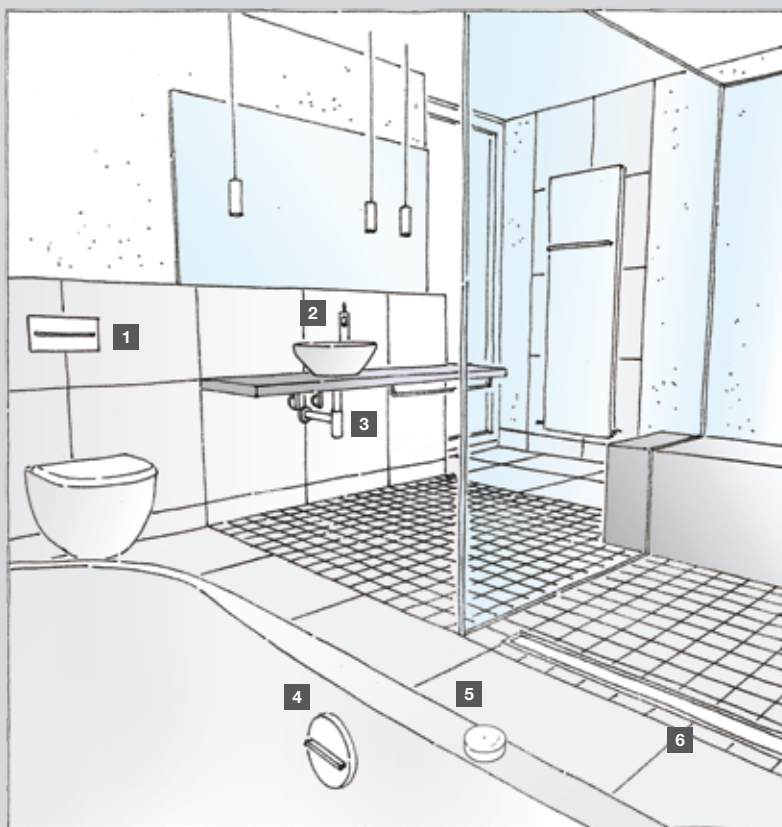
2

Zawory umywalkowe Visign dostępne są w wersji kwadratowej i okrągłej. Na zdjęciu zawór V2.



3

Chromowane syfony Eleganta dodają uroku każdej umywalce.



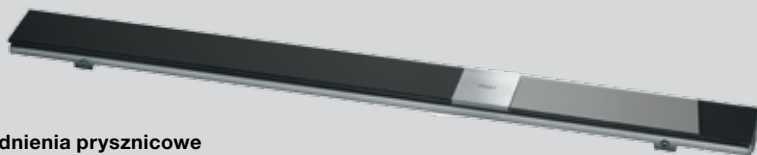
4

Komplety odpływowo-przelewowe Visign to praktyczne i atrakcyjne wizualnie rozwiązanie. Na zdjęciu pokrętło M3.



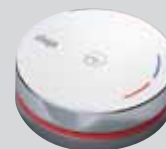
6

Odwodnienia prysznicowe to idealne rozwiązanie do brodzików kafelkowych. Na zdjęciu ruszt ER9.



5

Armatura wannowa Multiplex Trio E to prawdziwy łazienkowy „high-tech”.





Nowe odpływy wpuszczane z uszczelką wargową instaluje się przy pomocy zaledwie kilku ruchów.

## Odpływy wpuszczane bez kołnierza uszczelniającego

# Ekonomiczny i bezpieczny sposób odprowadzania wody

***W pomieszczeniach piwnicznych lub na zewnątrz dodatkowe uszczelnienia są z reguły zbędne. Aby jednak można było idealnie odprowadzić wodę i uniknąć nieprzyjemnych zapachów, firma Viega stworzyła nowy odpływ wpuszczany z uszczelką wargową, wkładany bezpośrednio do rury odpływowej.***

Nowy odpływ podłogowy Viega oferowany jest w trzech wersjach. Spełniający wszystkie normy wariant do wnętrz wyposażony jest w syfon o wysokości zamknięcia wodnego 55 mm. Odpływ ten jest idealny do pomieszczeń piwnicznych, a także jako odpływ zapasowy w pralniach, gdzie należy zapobiegać przedostawaniu się nieprzyjemnych zapachów. Wydajność tego odpływu wynosi 0,8 l/s.

Do montażu w ciepłym otoczeniu, na przykład w kotłowni lub przy instalacji ogrzewania podłogowego, zalecany jest podwójnie bezpieczny model odpływu wpuszczanego o wysokości zamknięcia wodnego 30 mm. Usytuowane po bokach odpływu klapy zamykające uniemożliwiają przedostawanie

się nieprzyjemnych zapachów w przypadku wyparowania wody. Pomimo tak skomplikowanej konstrukcji odpływ zachowuje wydajność 0,4 l/s.



Odpływy wpuszczane są seryjnie wyposażone w ruszty ze stali szlachetnej o klasie obciążalności K.

Wariant trzeci charakteryzuje się brakiem zamknięcia wodnego, ale zastosowano tu również klapy zamykające. Taki system odpływowy doskonale sprawdzi się między innymi na tarasach narażonych na zamarzanie. Wydajność odpływu dostosowano do funkcjonowania w takim środowisku, dlatego wynosi ona aż 0,7 l/s.

## Regulacja wysokości i powłoki

Dzięki elastycznemu uszczelnieniu szczelinowemu odpływy wpuszczane pasują do wszystkich rur z tworzyw sztucznych o średnicy od 98 do 105 mm. Możliwa jest nawet kombinacja z rzadko w tym przypadku używanymi żeliwnymi rurami bezkielichowymi. Wysokość konstrukcji jest regulowana w zakresie od 10 do 95 mm od krawędzi górnej rury odprowadzającej. Dla zapewnienia długotrwałej szczelności w rurze zawsze powinny znajdować się minimum trzy segmenty uszczelki wargowej.

Odpływy wpuszczane są seryjnie wyposażone w ruszty ze stali szlachetnej o klasie obciążalności K=300 kg. W obiektach, w których zależy nam na wyjątkowej estetyce, możemy zastosować ozdobne ruszty Visign.

Aby wyczyścić odpływ, wystarczy wyjąć elementy składowe syfonu. Otwór o średnicy 90 mm umożliwia także czyszczenie i sprawdzenie instalacji głównej.

■ Więcej informacji: [www.viega.pl](http://www.viega.pl)



Odplyw możemy łatwo wyczyścić, wyjmując elementy składowe syfonu.

# Szczęki przegubowe Viega – idealne w każdej sytuacji

Szczęki przegubowe firmy Viega to funkcjonalne narzędzia zaciskowe o wszechstronnym zastosowaniu. Także maszyny zaciskowe typu Pressgun 4E, 4B i lżejszy model Pressgun Picco zapewniają instalatorom dostęp do połączenia dzięki obracającym o 180° głowicom zaprasowującym.



Zestaw obejmuje szczęki przegubowe do średnic od 12 do 108 mm, wyposażone w pierścienie i łańcuchy zaciskowe. Wszechstronność i elastyczność tych narzędzi pozwala na ich zastosowanie w każdym miejscu i w każdej sytuacji (szczególnie w przypadku złączy zaprasowywanych w rozmiarach do 64 mm). Dodatkowo, osiem przegubowych pierścieni zaciskowych o wymiarach od 12

do 54 mm może współpracować z narzędziami Viega wcześniejszych generacji.

## Do trudno dostępnych miejsc

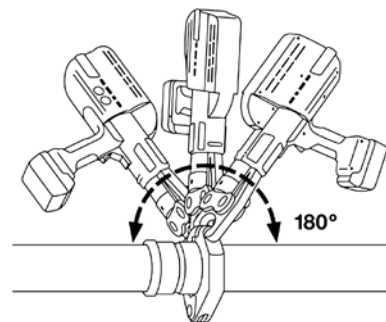
Na placu budowy często zdarzają się trudno dostępne miejsca, w których trzeba wykonać określone prace pod presją czasu. Właśnie w takich sytuacjach warto wykorzystać szczęki przegubowe wraz z maszyną zaciskową Pressgun Viega, które pozwalają na:

- zaprasowanie elementów w trudno dostępnych miejscach,
- wykonanie zaprasowania tylko jedną ręką (Pressgun 4B waży jedynie 4,4 kg, a Pressgun Picco zaledwie 2,5 kg!).

Ponadto urządzenia Viega posiadają wyłącznik z opóźniaczem i blokadę bezpieczeństwa uruchamianą automatycznie po 32.000 zaprasowań. Gwarantuje to optymalne bezpieczeństwo i utrzymanie



Pełen asortyment narzędzi od 12 do 108 mm: szczęki, szczęki przegubowe, pierścienie i łańcuchy zaciskowe.



Obracana o 180° głowica zapewnia pełną elastyczność.

sprzętu w należyтым stanie technicznym.

## Doskonałe systemy zabezpieczenia

Trzy narzędzia z naszego asortymentu wykonują wszystkie fazy zaprasowania w pełni automatycznie. W niektórych urządzeniach innych producentów brakuje takich funkcji, dlatego nie gwarantujemy one 100-procentowo pewnych zaprasowań. Do tego dochodzi często zmęczenie fizyczne, które sprawia, że instalator nie zawsze jest w stanie prawidłowo wykonać pracę. Dzięki narzędziom Viega kontrola następuje automatycznie i nie ma potrzeby sprawdzania połączeń przez człowieka.

- Więcej informacji: [www.viega.pl](http://www.viega.pl)

## Impressum

### Wydawca

Viega Sp. z o.o.  
ul. Królewska 27  
00-060 Warszawa

### Biuro

Al. Zwycięstwa 250  
81-540 Gdynia

### Infolinia techniczna

Alicja Tataro-Zschirpe  
tel. 58 66 24 998

### Szkolenia

Serafina Otkińska-Gajek  
tel. 22 33 19 108

info@viega.pl  
www.viega.pl

### Wysyłka materiałów reklamowych

Danuta Szyłańska  
tel. 58 66 24 995  
faks 58 66 24 990  
mail: danuta.szylanska@viega.pl

Informacje zawarte w prospekcie zostały opracowane zgodnie z aktualną wiedzą i nie są wiążące. Przedruk artykułów oraz zdjęć tylko za zgodą firmy Viega.

**viega**