

Odwodnienie prysznicowe Viega Advantix

Ciekawy design,
elastyczność w łączeniu.

viega

Odwodnienie prysznicowe Viega Advantix ŚWIETNIE PASUJE W KAŻDEJ ŁAZIENCIE.

Od projektu łazienki oczekujemy dziś o wiele więcej niż kiedykolwiek. Drogie materiały i nowoczesny, nacechowany prostotą design już od dawna przyjęły się w tym szczególnym pomieszczeniu – bez względu na to, jakie są warunki natury budowlanej. Chodzi o wygląd i wymogi techniczne, a pod tym względem odwodnienie prysznicowe Viega Advantix nie ma sobie równych. Wyróżniają je najwyższa jakość wykonania i użytych materiałów, a także przejrzysty system, który ułatwia wybór i łączenie elementów.





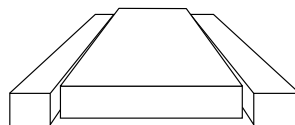
Odwodnienie prysznicowe Viega Advantix

PROSTY DESIGN OZNACZA PO PROSTU PIĘKNO.

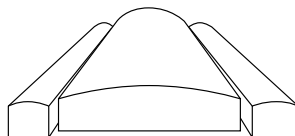
Minimalizm wzbogaca: w przypadku nowego asortymentu odwodnień prysznicowych Viega Advantix dotyczy to zarówno nowoczesnego, bardzo skromnego, a przez to eleganckiego i nierzucającego się w oczy wzornictwa, jak też nowego systemu modułowego, który łączy najwyższą przejrzystość z największą elastycznością.

Skromny design dla najwyższych wymagań

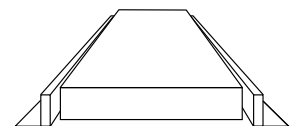
Najbardziej rzucająca się w oczy cecha nowych odwodnień prysznicowych Viega Advantix: prostota i bezpretensjonalność. Standardowe ruszty dostępne w wersji płaskiej i zaokrąglonej, a także ruszty designerskie – w postaci płaskownika montowanego między płytkami, rusztu do wyłożenia płytką ceramiczną lub wersji ze szkłem w kolorze szarym lub czarnym – mają szerokość zmniejszoną do 40 mm. Zredukowanie szerokości rusztu o ponad 40 % sprawia, że odwodnienie prysznicowe Viega Advantix jeszcze lepiej pasuje do nowoczesnej łazienki. Łącznie trzy dostępne, również węższe ramki w wersji płaskiej, zaokrąglonej lub standardowej mają matową powierzchnię i dbają o ładne wykończenie połączenia z płytką ceramiczną. Pięć dostępnych długości odwodnień prysznicowych Viega Advantix pozwala dopasować je do każdej wielkości prysznica.



Węższe ramki i ruszty są dostępne w wersji płaskiej ...



... a także w wersji zaokrąglonej ...



... bądź w postaci standardowej ramki.



Zalety odwodnienia prysznicowego Viega Advantix

- nowoczesny, minimalistyczny design
- przejrzysty system modułowy
- najwyższa jakość w wyborze i wykończeniu materiałów
- ruszty i ramki z powierzchnią matową, polerowaną na wysoki połysk lub w postaci standardowej ramki
- wszystkie odwodnienia prysznicowe Viega Advantix są dostępne w pięciu długościach: 750, 800, 900, 1000 i 1200 mm
- wyraźnie węższe ruszty designerskie (40 mm), płaskie lub zaokrąglone, w postaci płaskownika, rusztu do wyłożenia płytką ceramiczną lub wykończone szkłem (szarym lub czarnym)

A close-up photograph of a Viega Advantix shower drain. The drain is a long, narrow, rectangular metal strip with a brushed finish. It is set into a dark, textured surface, likely a shower pan. The word "viega" is printed in a simple, lowercase, sans-serif font on the right side of the drain. The lighting is dramatic, highlighting the texture of the metal and the surrounding surface.

viega

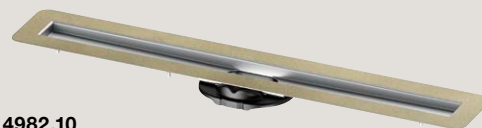
Odwodnienie prysznicowe Viega Advantix MNIJ ELEMENÓW, WIĘKSZA ELASTYCZNOŚĆ.

Zmienił się nie tylko wygląd – poprawiła się także przejrzystość całego systemu. Praktyczny system modułowy gwarantuje odpowiednie rozwiązanie w każdych warunkach przestrzennych. Oba dostępne modele odwodnień prysznicowych – do montażu w dowolnym miejscu posadzki lub przy ścianie – łączą się bez problemu z trzema wariantami ramki, sześcioma rusztami, a także trzema różnymi typami odpływu i dwiema wersjami nóżek montażowych. Oba warianty nóżek montażowych – standardowe lub w wersji remontowej – są ponadto zaopatrzone w gumowane stopki. Obojętnie jakie warunki są zastane na budowie: odwodnienie prysznicowe Viega Advantix zapewnia rozwiązanie, które jest nie tylko odpowiednie pod względem technicznym, ale także interesujące pod względem wyglądu.



ZALETY

- przejrzysty i łatwy w montażu system modułowy
- elastyczność w każdej sytuacji montażowej
- dwa modele odwodnień do montażu w posadzce i przy ścianie
- trzy odpływy w wersji standardowej, remontowej lub pionowej



4982.10
Korpus podstawowy, montaż w dowolnym miejscu w pięciu długościach od 750 do 1200 mm



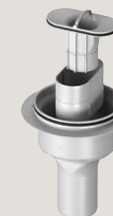
4982.20
Korpus podstawowy, montaż przyścienny w pięciu długościach od 750 do 1200 mm



4982.92
Odpływ do wysokości konstrukcyjnych od 95 mm, wydajność odpływu: 0,5–0,55 l/s, wysokość zamknięcia wodnego: 50 mm (możliwość skrócenia do wersji remontowej)



4982.93
Odpływ w wersji remontowej do wysokości konstrukcyjnych od 70 mm, wydajność odpływu: 0,4–0,45 l/s, wysokość zamknięcia wodnego: 25 mm



4982.94
Odpływ w wersji pionowej do wysokości konstrukcyjnych od 40 mm, wydajność odpływu: 1,05–1,1 l/s, wysokość zamknięcia wodnego: 50 mm (możliwy przepust zapewniający ochronę ppoż.)

4982.90
Nóżki montażowe
(z gumowanymi stopkami)



4982.91
Nóżki montażowe w wersji
remontowej (z gumowanymi
stopkami)



4982.30
Ramka montażowa w wykonaniu płaskim



4982.40
Ramka montażowa w wykonaniu zaokrąglonym



4982.45
Ramka montażowa w wersji
standardowej o wysokości 12 mm



4982.96
Zestaw akcesoriów do wykończenia odwodnienia prysznicowego Advantix kamieniem naturalnym o grubości od 23 do 36 mm. Przystosowany do ramki montażowej odwodnienia prysznicowego Advantix o numerze 4982.30 i 4982.40.

4982.50/4982.51
Ruszt Visign ER10 w wykonaniu płaskim
(w wersji matowej lub polerowanej na wysoki połysk)



4982.60/4982.61
Ruszt Visign ER11 w wykonaniu zaokrąglonym
(w wersji matowej lub polerowanej na wysoki połysk)



4982.71
Ruszt Visign ER12 gotowy do wyłożenia
płytką, bez brzegu



4982.70
Ruszt Visign ER13 gotowy do wyłożenia
płytką, z brzegiem na całym obwodzie



4982.80/4982.81
Ruszt Visign ER14 w wersji
szklanej w kolorze czarnym lub szarym



4941.70
Zestaw akcesoriów odwodnienia prysznicowego Advantix do rusztów do odwodnienia prysznicowego Advantix, przedłużenie o 15 – 25 mm przy zastosowaniu kamienia naturalnego.



Odwodnienie prysznicowe Viega Advantix

WYSOKIEJ KLASY MATERIAŁY, NAJLEPSZA TECHNIKA ODPŁYWOWA.

Nowe odwodnienie prysznicowe Viega Advantix wyróżnia się tradycyjnie wysokim standardem użytych materiałów, a także drobiazgowym wykończeniem. To naturalnie zasługa naszego wieloletniego doświadczenia w dziedzinie techniki odpływowej.

Nie do przebicia

Wszystkie korpusy podstawowe odwodnień prysznicowych Viega Advantix są wykonane z materiału o grubości 1,5 mm, zaś poszczególne ruszty mają solidną grubość 2 mm. Aby zapewnić dobre spasowanie rusztu z płytką, nóżki montażowe mają regulowaną wysokość. Ponadto zaopatrzone są w dobrej jakości gumowe stopki, które zapobiegają zgrzytaniu o posadzkę pod obciążeniem. Powierzchnie łączenia są równe, zaś szwy i krawędzie są wygładzone i wytrawione. Wszystko to świadczy o wielkiej dbałości, podobnie jak staranne zapakowanie i zabezpieczenie przed uszkodzeniami w transporcie.



Nóżki montażowe są dostępne w dwóch wariantach: standardowym i remontowym.

Przekonujące odpływy

Do wyboru są trzy nowe odpływy. Oprócz odpływu standardowego, który ma zastosowanie przy wysokości konstrukcyjnej od 95 mm, dostępny jest jeszcze model remontowy – stosowany przy wysokości od 70 mm – oraz model pionowy. Standardowy odpływ można również przerobić na model remontowy, skracając go piłą przed montażem.



Odpływ standardowy, remontowy i pionowy.

Łatwe w czyszczeniu

Jeszcze jeden ważny detal: wszystkie części syfonu można z łatwością wyjąć i wyczyścić. Dzięki zastosowaniu nóżek pod rusztami, korpus odwodnienia jest drożny na całej długości i bez trudu można go wyczyścić.



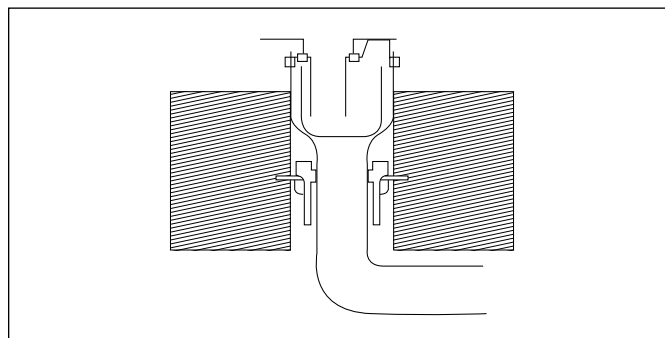
Ruszt i osadnik zanieczyszczeń można z łatwością zdjąć za pomocą wielofunkcyjnego narzędzia Viega Advantix.



Odwodnienie prysznicowe Viega Advantix

DOSKONAŁY ODPŁYW, CO WIDAĆ JUŻ PODCZAS INSTALACJI.


W przypadku odwodnienia prysznicowego Viega Advantix pomyślano także o wszystkim tym, co zapewnia szybki, czysty i bezpieczny montaż. Wszystkie koinierze są zatem piaskowane, aby zagwarantować jak najlepsze przywieranie uszczelnienia warstwowego.



Szczególnie łatwe w montażu: standardowy model odpływu można obracać o 180° i daje się on przerobić w razie potrzeby na model remontowy przez proste odpiłowanie i ponowne złożenie.

Pionową wersję odpływu można połączyć z przepustem ppoż. o numerze wzoru 4923.5 – na przykład przy montażu w budynkach użyteczności publicznej.

Ponadto we wszystkich modelach rura odpływowa może być ułożona równolegle pod odwodnieniem – to prawdziwa zaleta, ponieważ dzięki temu jastrych nie będzie przeciekał przez zestaw przyłączeniowy.

 **Viega Sp. z o.o.**
ul. Hrubieszowska 2
01-209 Warszawa
Polska

Kontakt lokalny:

al. Zwycięstwa 250
81-540 Gdynia

Telefon +48 (0) 58 6624-999
Telefaks +48 (0) 58 6624-990

info@viega.pl
viega.pl

